

Pochette à thé

Voici un tutoriel pour réaliser une pochette contenant des sachets de thé, à emmener partout ou à offrir.

Les dimensions du tuto seront à adapter selon la taille de vos sachets de thé.

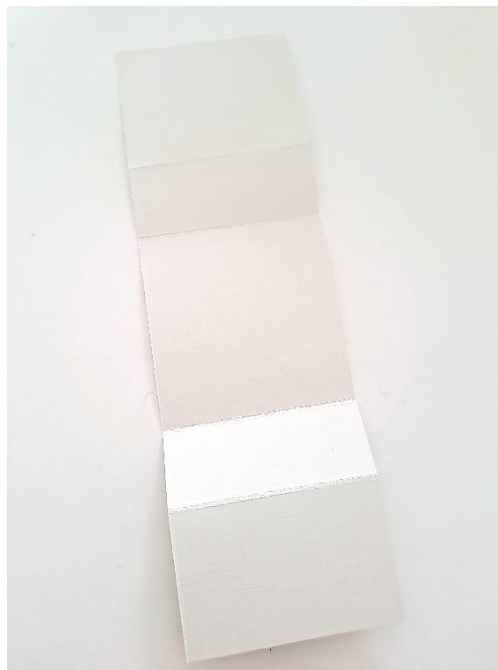
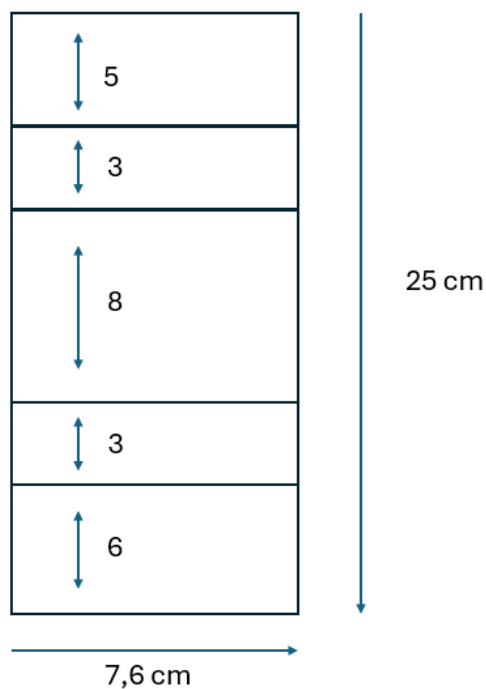
Matériel :

- Cardstock beige 30x30
- Papiers décorés de la box de septembre (au choix)
- Perles blanches autocollantes
- Dies-cuts « Cottage » Mes petits ciseaux
- Découpe bois os
- 1 velcro
- 1 chaînette blanche
- Breloque chat
- Tampon « Safety first » Aall and Create
- Des découpes feuillages dans les chutes de papiers.



Découpez le cardstock beige au format 25 cm (hauteur) x 7,6cm (largeur).

Pliez selon le schéma suivant :

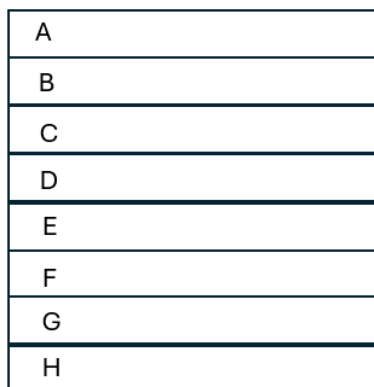


- Reliure de la pochette :

Découpez un papier de 7,5cm (largeur) x 8cm de hauteur.

Marquez des plis tous les 1 cm. Coller selon le schéma suivant :

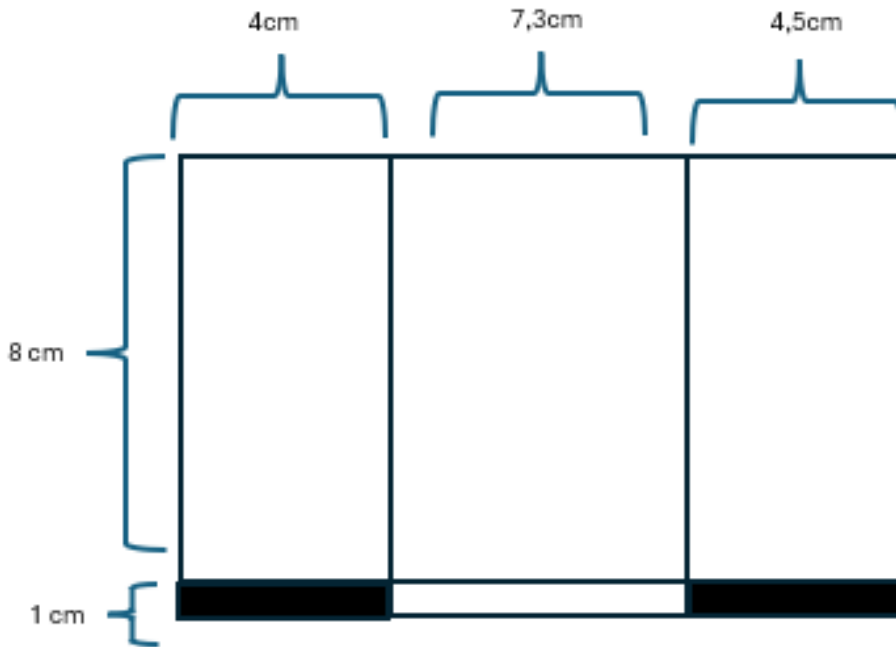
Collez les languettes A avec B, D avec E, G avec H.



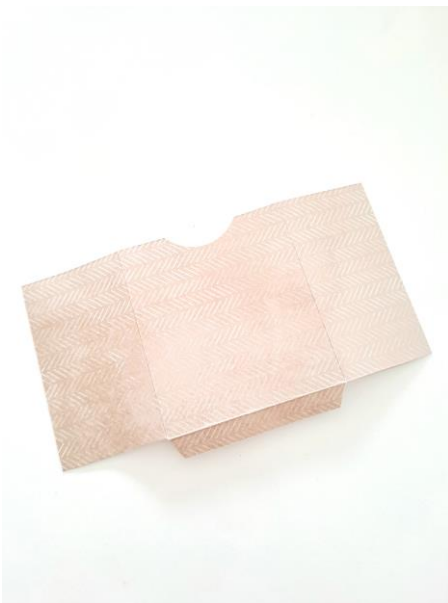
- Les pochettes a thé :

Dans différents papiers de la box, découpez au format 15,8 (largeur) x 9 cm (hauteur).

Pliez selon le schéma suivant :



Les parties noires peuvent être coupées. Pliez le rabat de 1 cm et collez par-dessus le côté de 4,5 puis le côté de 4 cm.



Vous pouvez réaliser une encoche sur le haut de la pochette, avant de coller les rabats.

Décorez les 6 pochettes avec les embellissements de la box. J'ai également rajouté quelques découpes de feuillages avec les papiers de la box.



- Couverture extérieure :

Dans différents papiers de la box, découpez :

- 1 papier de 7,5 x 5,7 cm,
- 1 papier de 7,5 x 4,8 cm,
- 1 papier de 7,5 x 7,8 cm.

Collez les différentes parties.

Découpez 1 papier supplémentaire de 7,5x4,8cm pour renforcer la couverture intérieure.



- Lanière :

Découpez une bande de 8 x 1,5 cm.

Faites un pli à 1 cm à chaque extrémité. Collez les perles de chaque côté.



- Pochettes intérieures :

Collez la reliure sur la partie basse de 3cm. Collez les pochettes sur les languettes, une en recto et l'autre en verso de chaque côté de la reliure.



- Décoration extérieure :

Vous pouvez rajouter un velcro pour fermer la pochette ou utiliser un ruban.

Ajout d'une chaînette et de la breloque chat.

J'ai également tamponné et colorisé le tampon de la box avec des crayons aquarellables.

